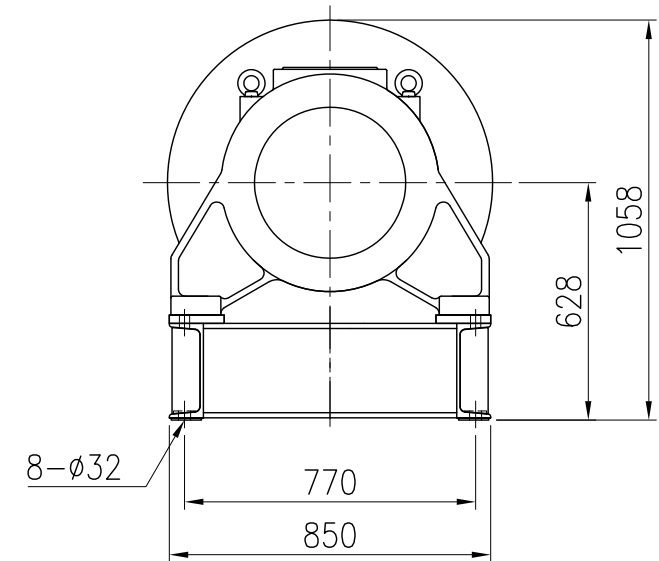
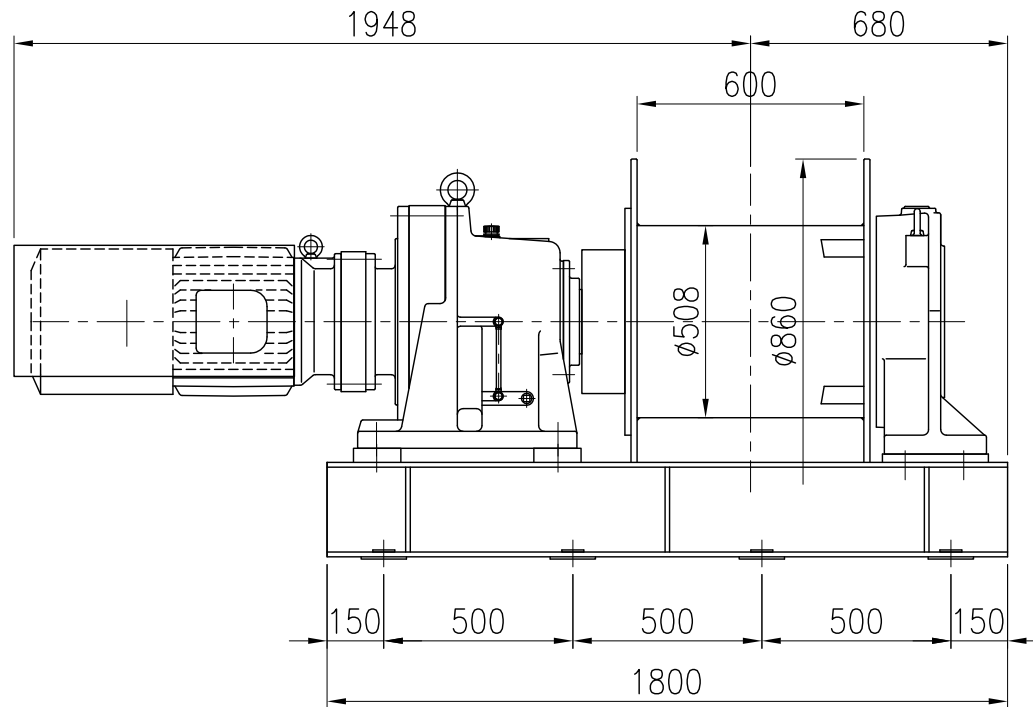


仕様

型式	MW-60H20			
周波数	50/60 Hz			
定格荷重	6000 kg			
ロープ速度	20/24 m/min			
巻取量	φ25×280m(6層)			
電動機	出力	極数	電圧	相数
	30kW	4P	200V	3相
ISO等級	M4			
概略重量	1900 kg			



TYPE	MW-60H20
NAME	外形図
DRAWN No.	053284