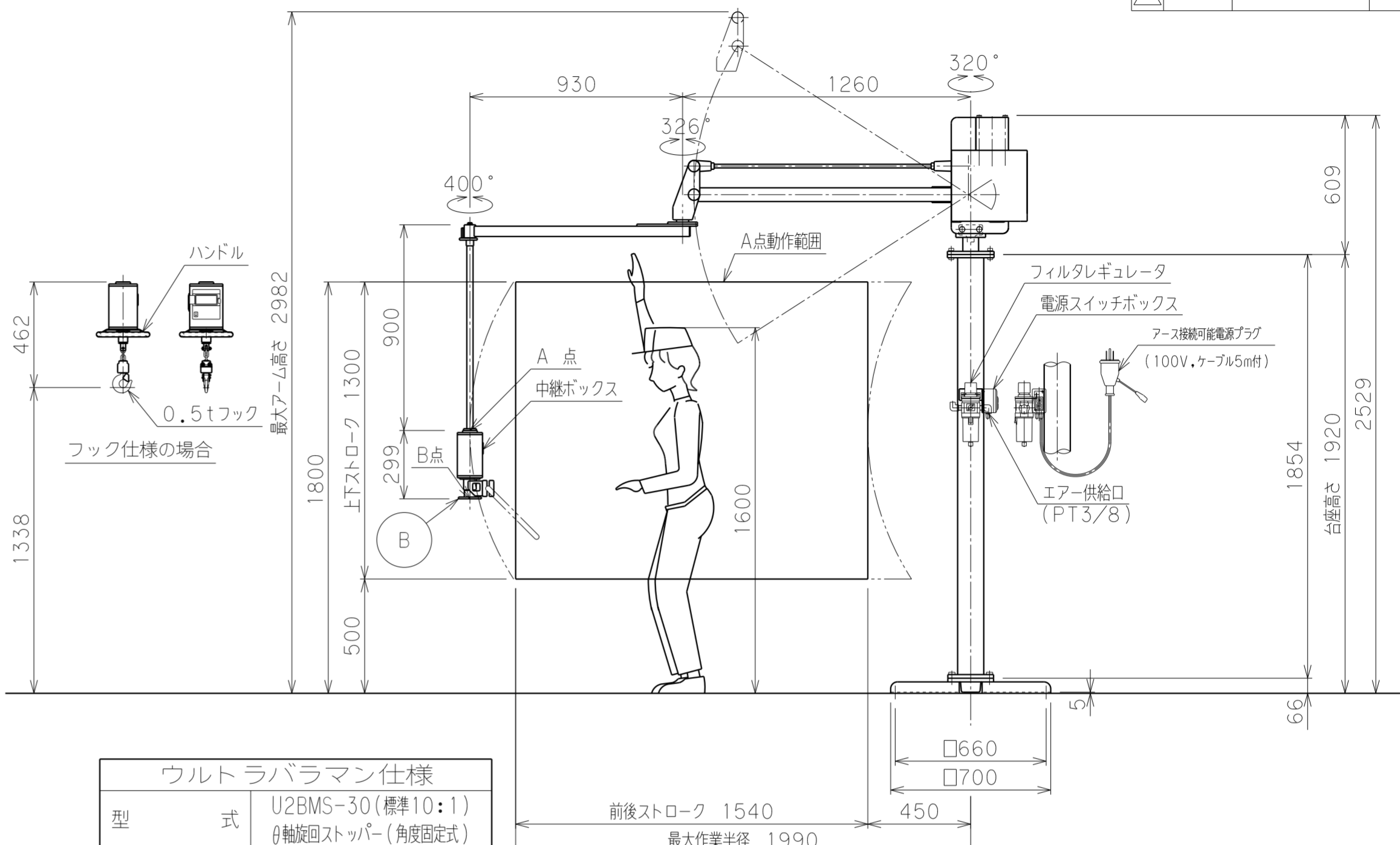
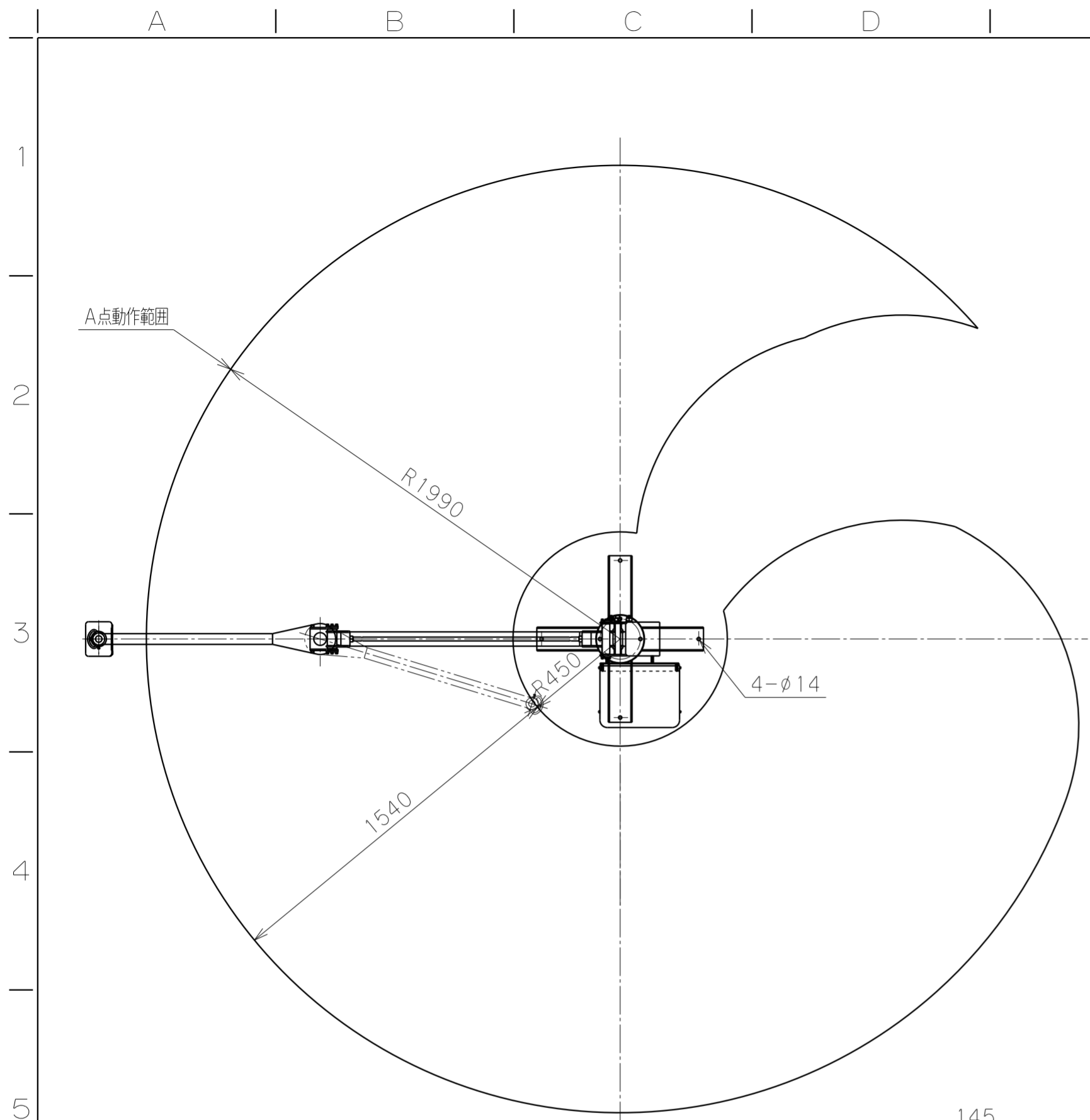


日付	来歴	記入
△		
△		
△		

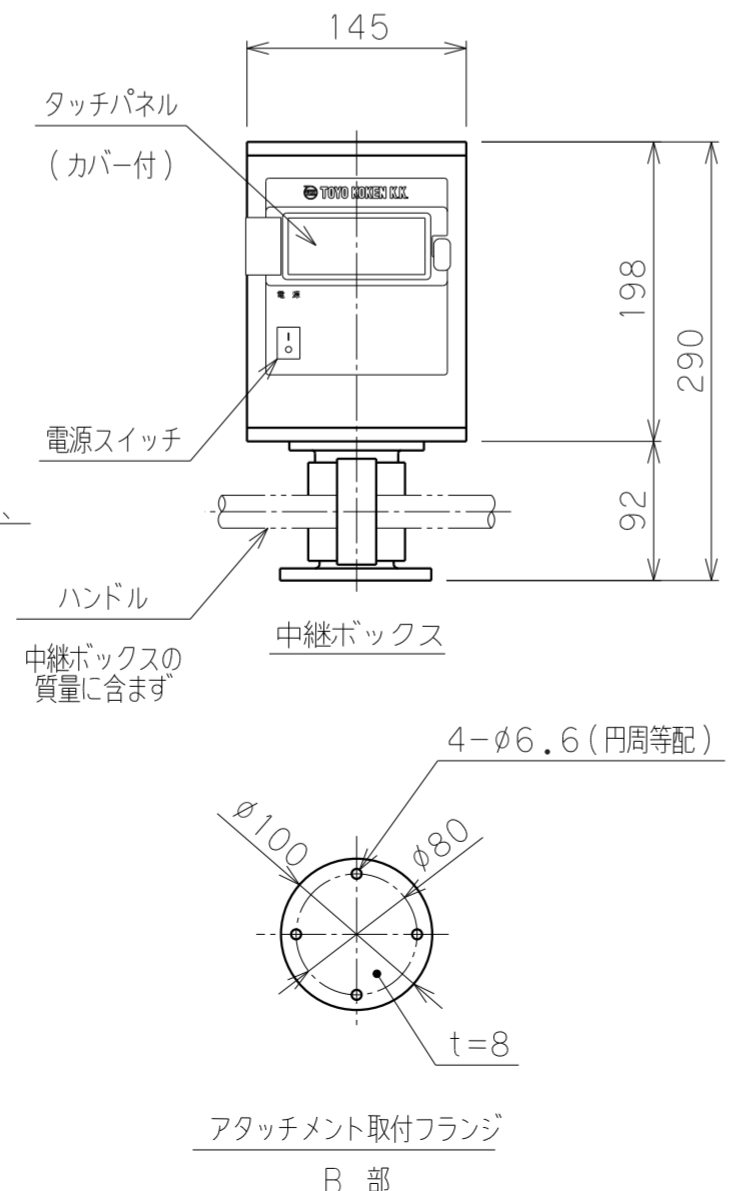


※注記

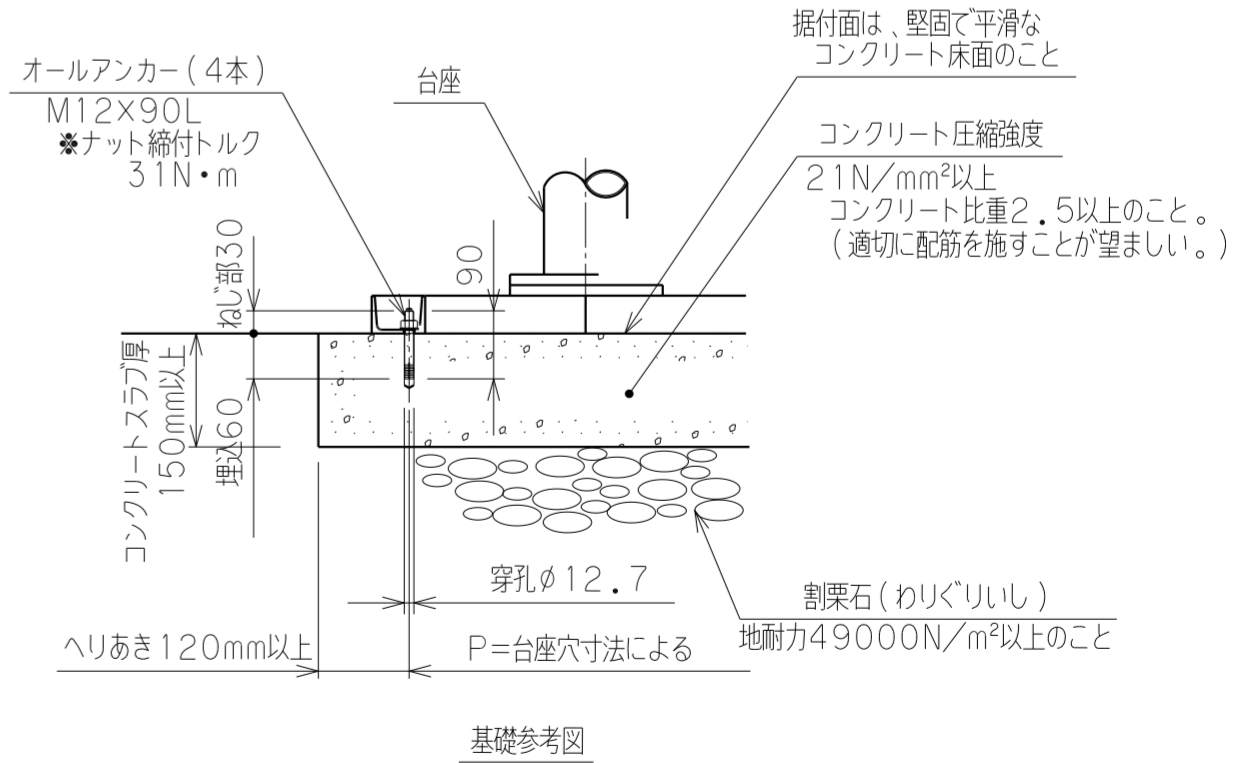
(1) 一次側エアー取合点は、付属のフィルタレギュレータまたは本体継手の供給口（PTねじメス）、もしくは付属ゴムホース（10m）とします。上記取合点までの接続工事は、お客様御施工範囲とさせていただきます。必ずドライエアーを供給して下さい。一次側電源の取合点は、付属の電源スイッチボックス内接続端子、もしくは付属電源ケーブル（100V、5m）とします。上記取合点までの接続工事は、お客様御施工範囲とさせていただきます。ボックス内端子台には必ずアース線を接続してください。

(2) B面が偏荷重を受ける場合や、吊荷が大きく不安定な場合は別途お問い合わせください。

(3) 固定台座は、オールアンカーボルトにて床へ固定します。基礎条件を図中に示します。



ウルトラバラマン仕様	
型式	U2BMS-30 (標準10:1) θ軸旋回ストッパー (角度固定式)
可搬重量	30 kg (A点下: アタッチメント含む) 22 kg (B点下: アタッチメント含む)
最大作業半径	R1990 mm
有効作業範囲	1540 mm
有効作業高さ	1300 mm
最大作業高さ	1800 mm
最大アーム高さ	2982 mm
使用空気圧	0.54 MPaG
使用空気量	53 NL/min (10secサイクル時目安)
使用電源	単相 AC85~AC264V 50/60Hz 1A
制御方式	オートバランス制御
塗装色	本体・台座標準色【濃い紫みの赤色/白色】 DIC233 (大日本インキ化学) 5Y8/1 (マンセル値) アタッチメント (付属する場合) 標準色【オレンジ】 10R5.5/14.5
本体質量	80 kg
台座質量	46 kg
中継ボックス質量	8 kg アタッチメントの質量の一部として扱う
ワーク質量	kg
備考	付属品: フィルタレギュレータ 電源スイッチボックス 電源プラグ (100V, ケーブル5m付) オールアンカーボルト



日付	承認	設計	製図	図面	名称	図番
					ウルトラバラマン U2BMS-30外形寸法図【床上固定型】	(A2)

