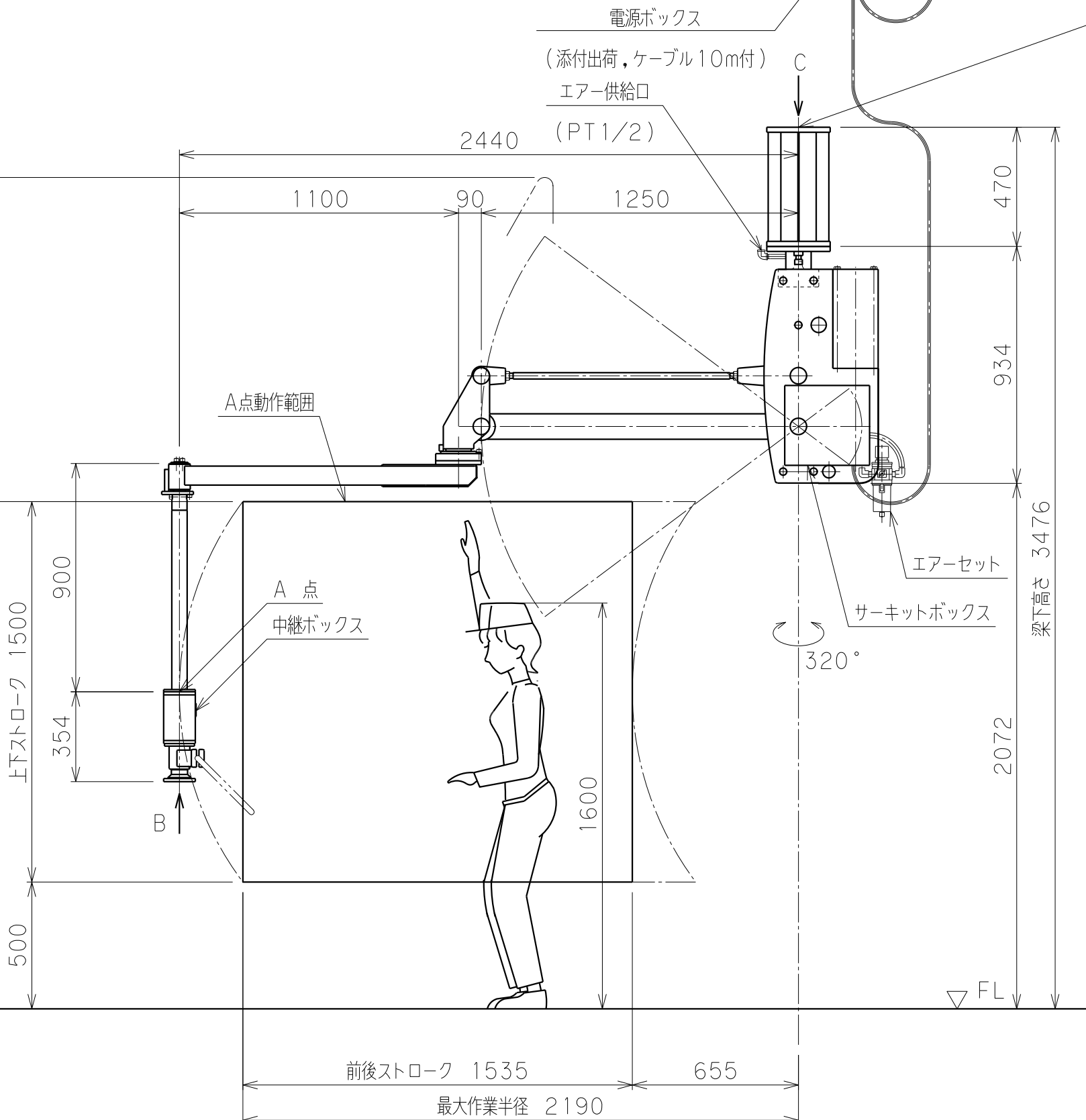


電源ボックス内端子台の詳細
 ・端子記号AC1、2に電源線を、Eにアース線を接続してください。
 適合電線 1.25~2.0mm² 接続端子 M4
 ・アース線は必ず接続してください。
 ・100Vコンセントからご供給される場合は付属するアース接続可能電源プラグ(ボッキングプラグ:ケーブル5m付)がご利用できます。



	日付	来歴	記入
△			
△			
△			

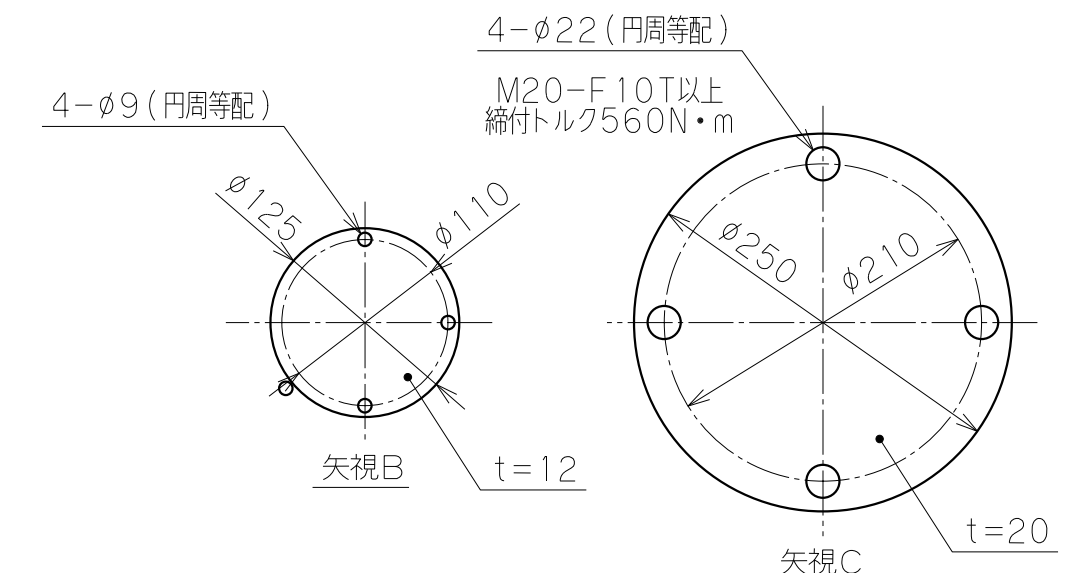
※荷重条件

項目	値
総重量	約 330 kg
長期荷重 曲げモーメント	5100 N・m
長期荷重 垂直荷重	4040 N
長期荷重 横荷重	200 N
短期荷重 曲げモーメント	6160 N・m
短期荷重 垂直荷重	4140 N
短期荷重 横荷重	1910 N

■総重量とは、本体、支柱、アタッチメントおよびワークの質量総計を示す。
 ■上記荷重は台座根元中心部の作用力を示す。
 長期荷重とは、JIS B8821「クレーン鋼構造部分の計算基準」に基づく荷重を示す。
 ■短期荷重とは、水平方向0.6G、垂直方向0.3Gの地震力に基づく荷重を示す。
 ■台座は、長期荷重条件にて取付部の勾配を1/1000以下とする。

ウルトラバラマン仕様

型式	U2BMS-125C (標準5:1)
可搬重量	125 kg (アタッチメント含む)
最大作業半径	R2190 mm
有効作業範囲	1535 mm
有効作業高さ	1500 mm
最大作業高さ	2000 mm
最大アーム高さ	3278 mm
使用空気圧	0.54 MPa
使用空気量	134 NL/min (15secサイクル時目安)
使用電源	単相 AC85~AC264V 50/60Hz 1A
制御方式	オートバランス制御
塗装色	標準【濃い紫の赤色/白色】 DIC233 (大日本インキ化学) 5Y8/1 (マンセル値)
中継ボックス質量	12 kg アタッチメントの質量の一部として扱う
ワーク質量	最大 113 kg
備考	付属品: エアセット、電源ボックス(ケーブル10m付) 電源プラグ(100V, ケーブル5m付) 本体旋回メカストップ付(角度調整なし) 天井固定用支柱 CSS-125 L=470mm



※注記
 (1) 一次側エアの取合点は、本体上部のエア供給口(PT1/2ネジ込)とします。
 必ずドライエアーを供給してください。
 上記取合点までの接続工事は、お客様ご施工範囲とします。
 一次側電源の取合点は、添付の電源ボックス内端子台とします。
 電源ボックスはサーキットボックスよりケーブルを10mm出して添付出荷します。

電源ボックスとケーブルの固定、取合点までの接続工事は、お客様ご施工範囲とします。
 なお、本体が回転するため、ケーブルにはゆとりを持たせて配線してください。
 (2) 日面が偏荷重を受ける場合や、吊荷が大きく不安定な場合は別途お問い合わせください。
 (3) 天井固定の受梁は施工範囲外とさせていただきます。荷重条件を図中に示します。

日付		殿
工番		図面
尺度	1/20	台数 1式
承認	設計	製図
		図番
		図名
		図号
		図名
		図号

ウルトラバラマン
 U2BMS-125C外形寸法図【天井固定型】

トヨコケン