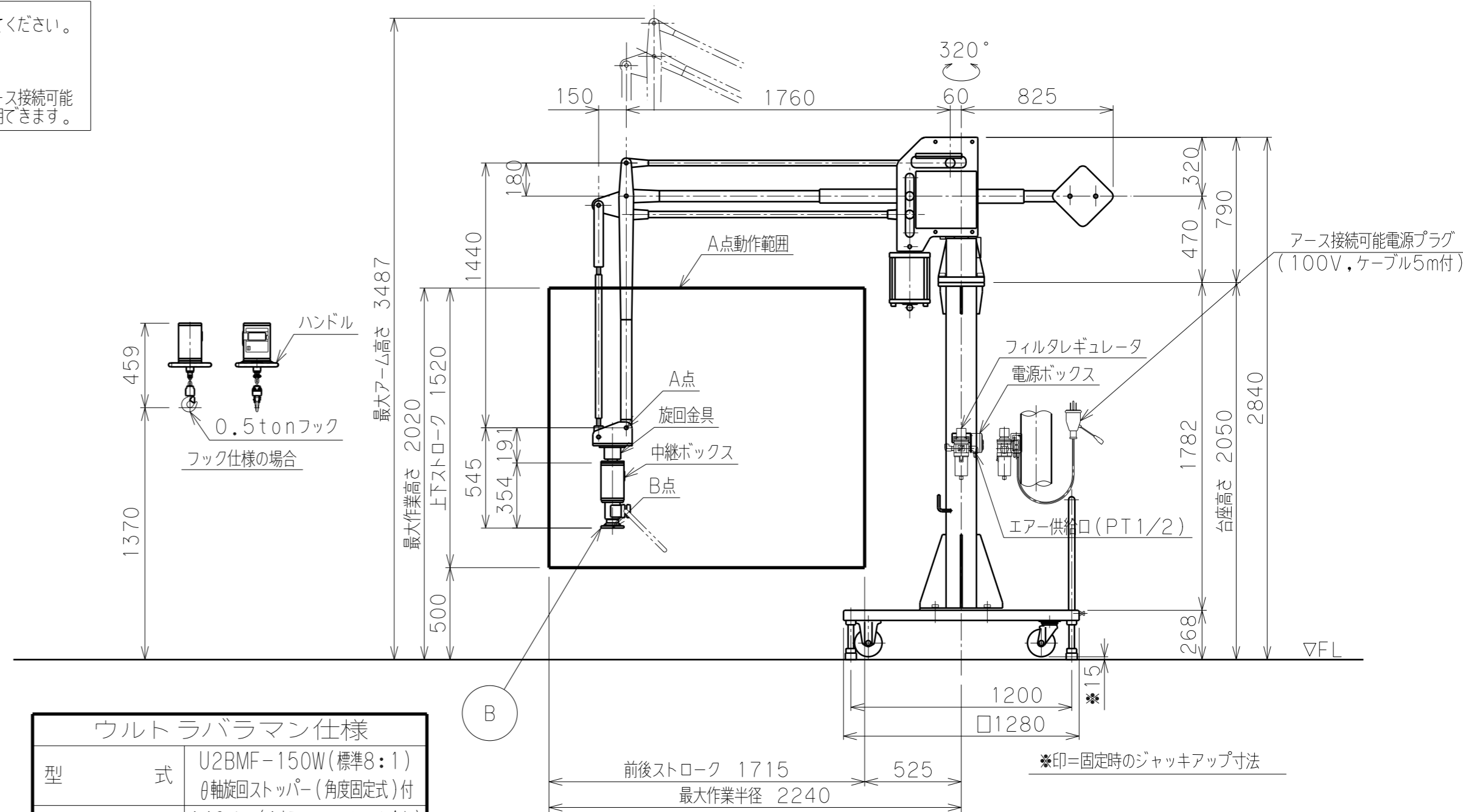
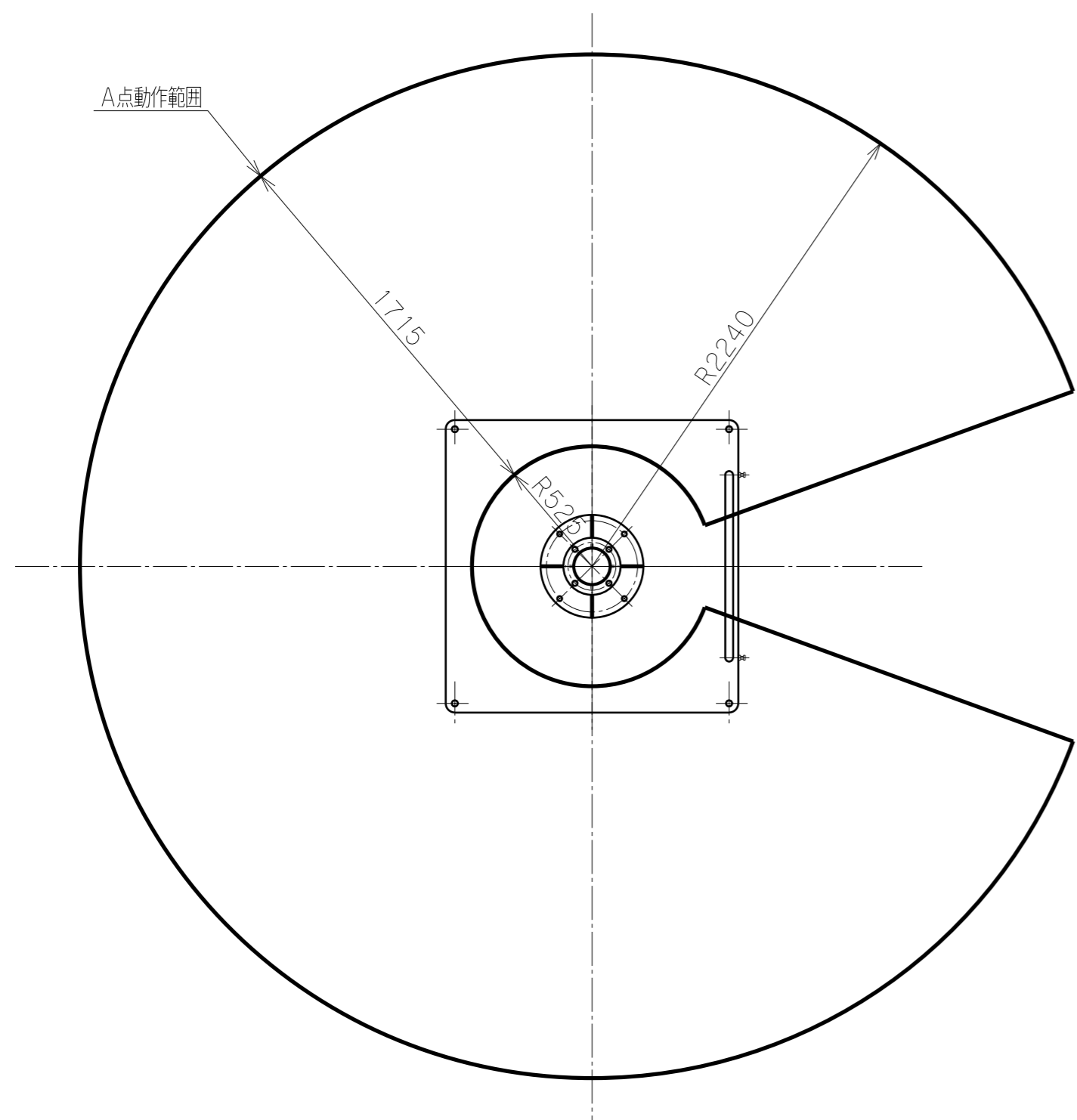


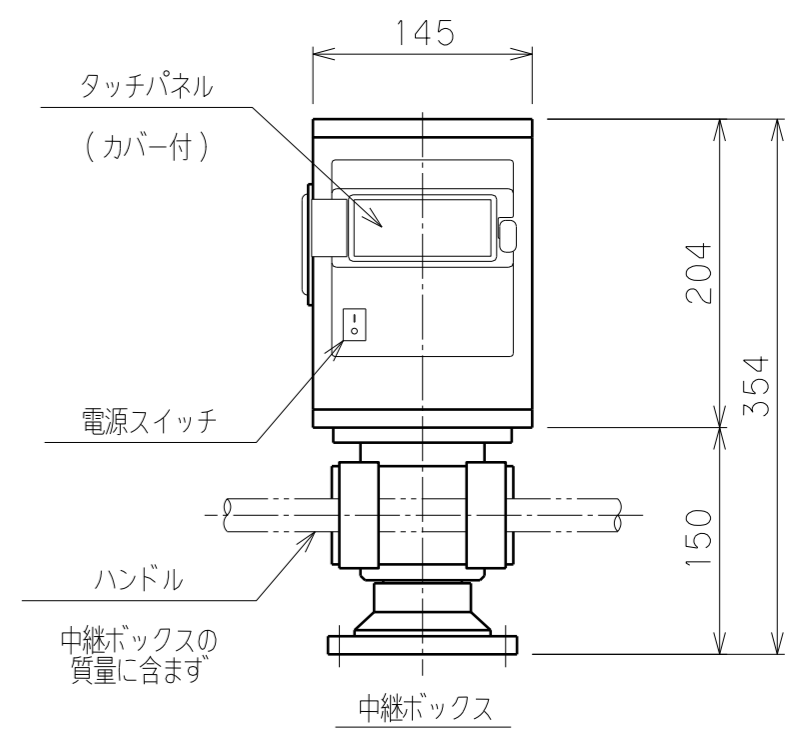
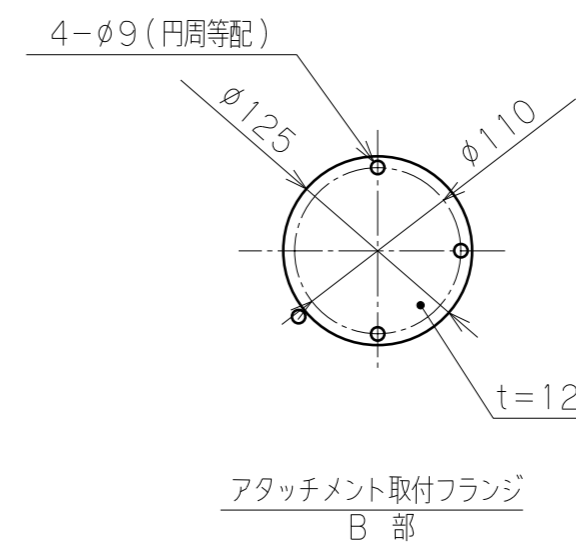
※ 注記

- (1)一次側エアーの取合点は、支柱付属のフィルタレギュレータ供給口 (PT1/2ネジ込) とします。必ずドライエアーを供給してください。  
 上記取合点までの接続工事は、お客様ご施工範囲とします。  
 一次側電源の取合点は、支柱付属の電源ボックス内端子台とします。  
 上記取合点までの接続工事は、お客様ご施工範囲とします。
- (2) B面が偏荷重を受ける場合や、吊荷が大きく不安定な場合は別途お問い合わせください。

- 電源ボックス内端子台の詳細
- 端子記号 AC 1、2に電源線を、Eにアース線を接続してください。  
 適合電線 1.25~2.0mm<sup>2</sup> 接続端子 M4
  - アース線は必ず接続してください。
  - 100Vコンセントからご供給される場合は付属するアース接続可能電源プラグ (ポッキンプラグ: ケーブル5m付) がご利用できます。



ウルトラバラマン仕様	
型式	U2BMF-150W (標準8:1) θ軸旋回ストッパー (角度固定式) 付
可搬重量	142 kg (A点下: アタッチメント含む) 125 kg (B点下: アタッチメント含む)
最大作業半径	R2240 mm
有効作業範囲	1715 mm
有効作業高さ	1520 mm
最大作業高さ	2020 mm
最大アーム高さ	3487 mm
使用空気圧	0.54 MPaG
使用空気量	181 NL/min (10secサイクル時目安)
使用電源	単相 AC85~AC264V 50/60Hz 1A
制御方式	オートバランス制御
塗装色	本体・台座標準色【濃い紫みの赤色/白色】 DIC233 (大日本インキ化学) 5Y8/1 (マンセル値) アタッチメント (付属する場合) 標準色【オレンジ】 10R5.5/14.5
本体質量	275 kg
台座質量	800 kg
旋回金具質量	5 kg アタッチメントの質量の一部として扱う
中継ボックス質量	12 kg アタッチメントの質量の一部として扱う
ワーク質量	最大 kg
備考	アタッチメント旋回金具 付属品: フィルタレギュレータ : 電源ボックス : 電源プラグ (100V, ケーブル5m付) : 片ロスパナ



日付		図面	ウルトラバラマン	殿
工番		名称	U2BMF-150W 外形寸法図【床上移動型】	
尺度	1/25 台数 1式	図番		(A2)
承認	設計 製図			