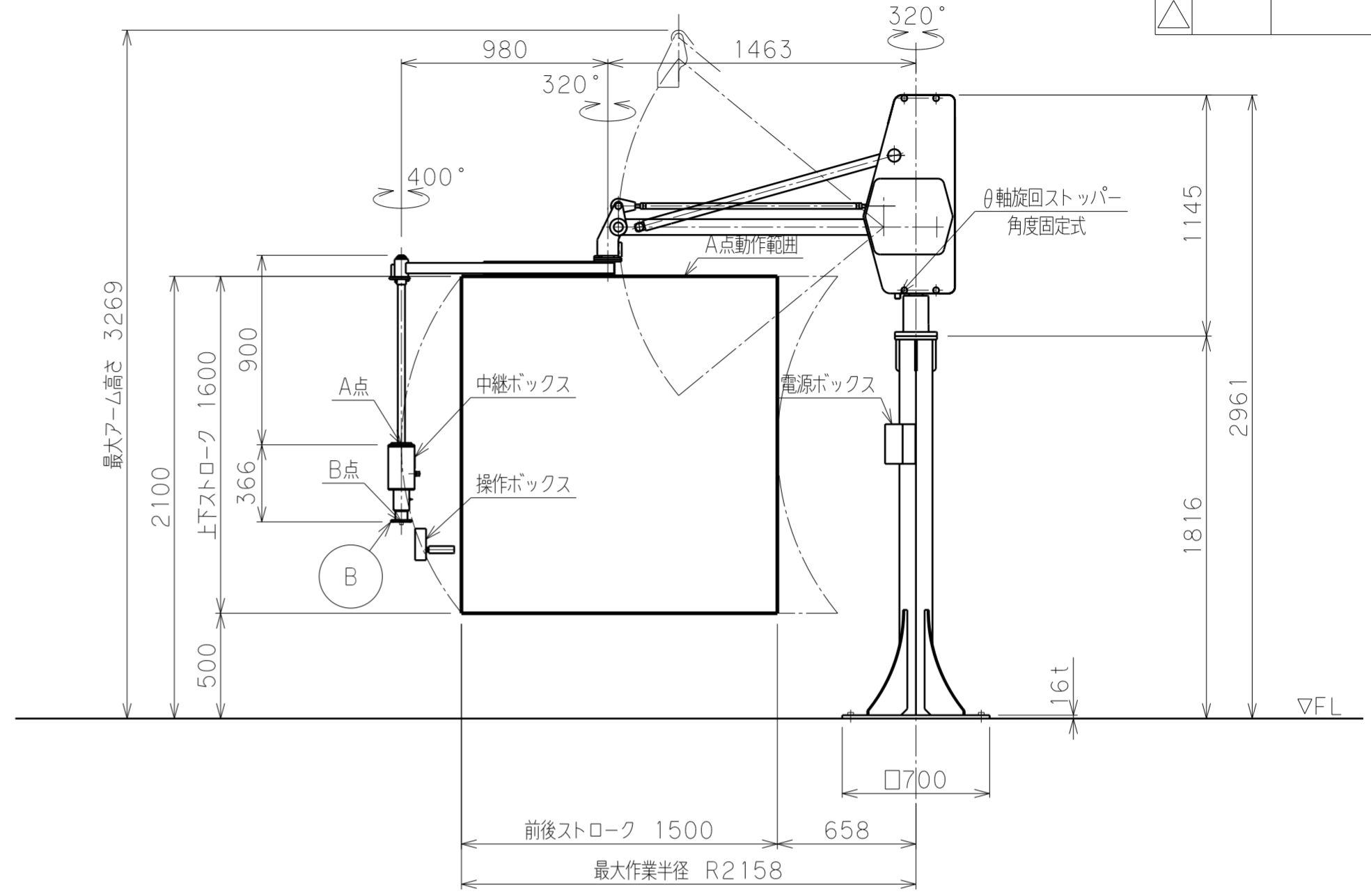
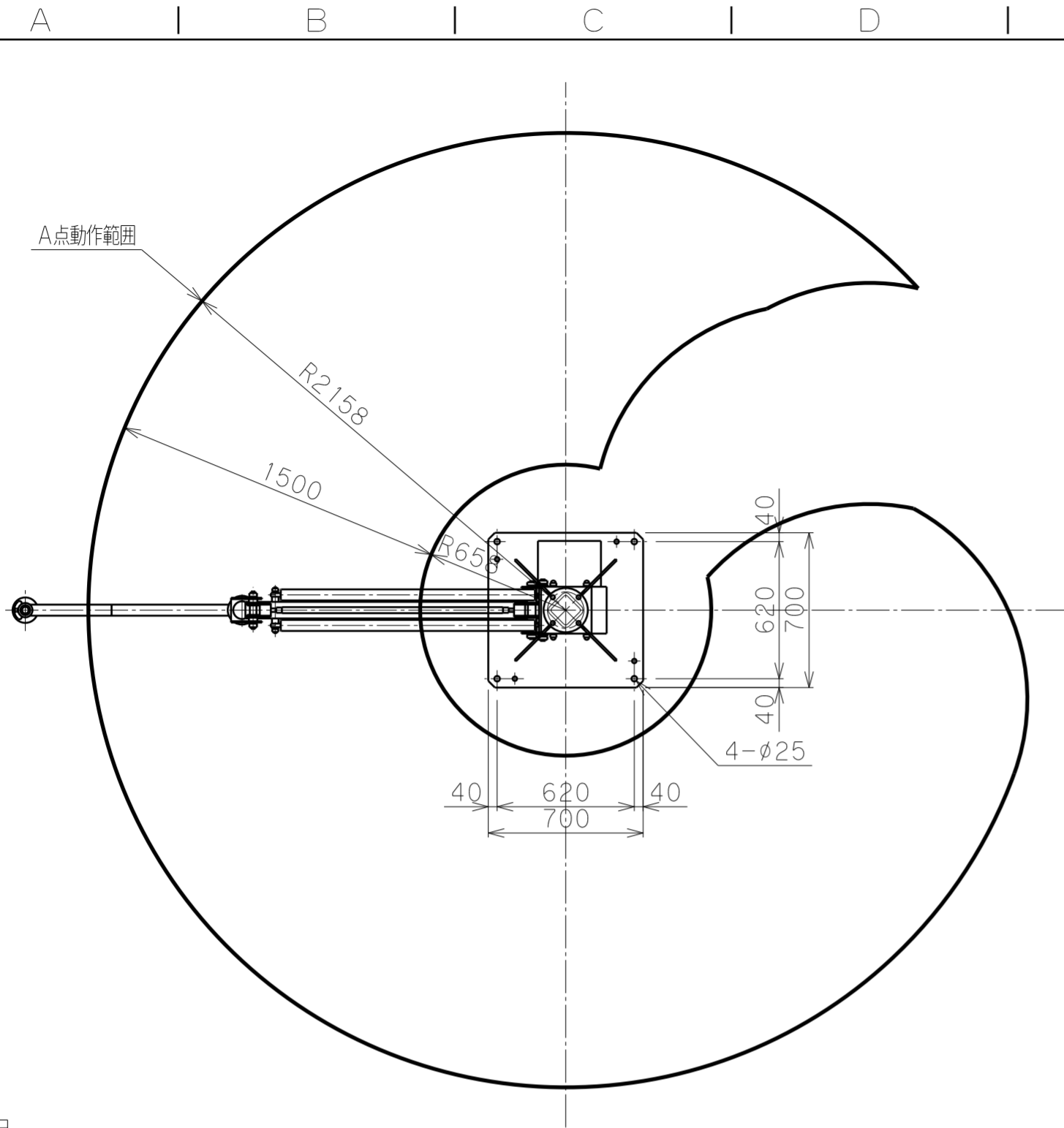
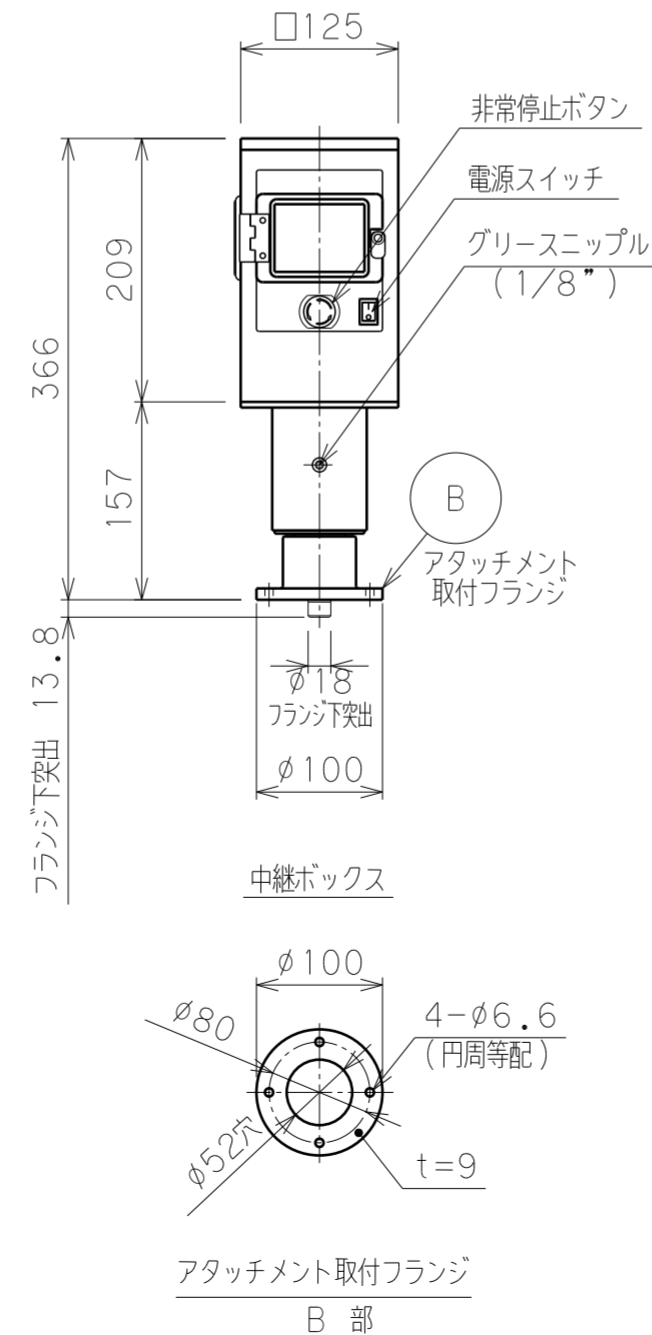
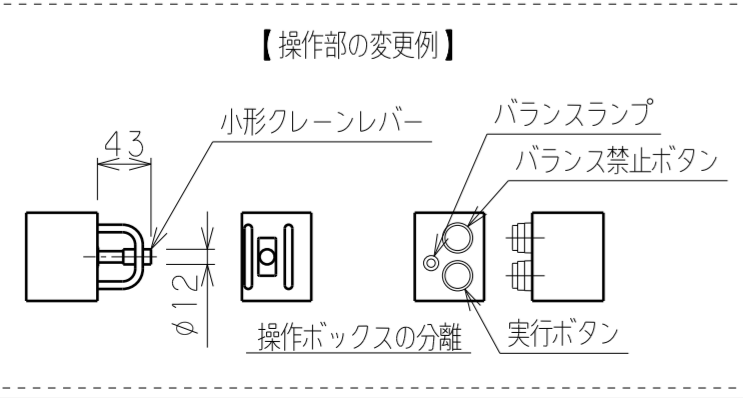
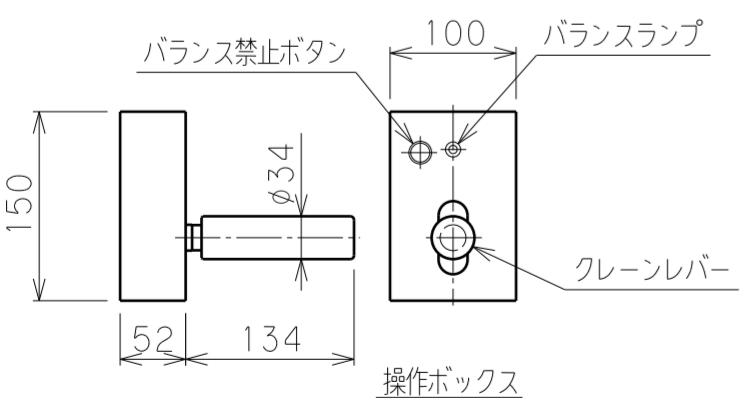


| 日付 | 来歴 | 記入 |
|----|----|----|
| △ | | |
| △ | | |
| △ | | |

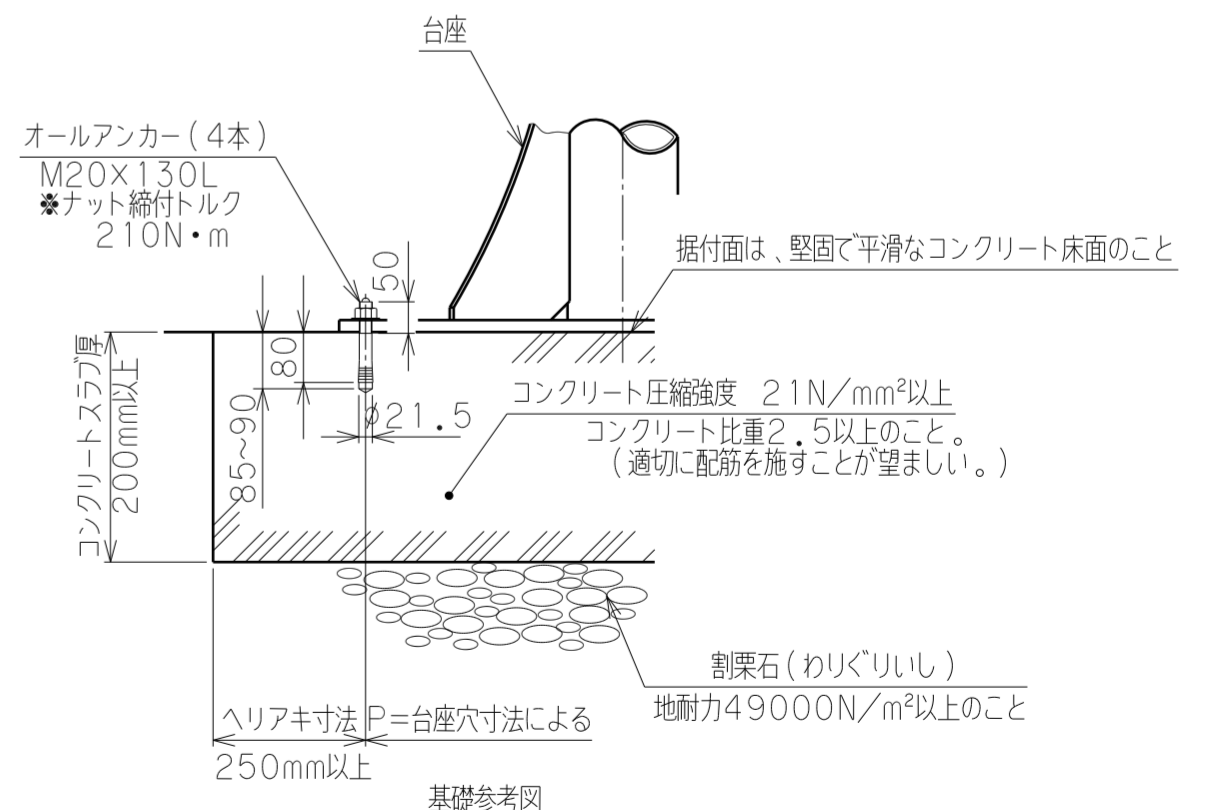


※注記

- (1) 一次側電源の取合点は、付属の電源ボックス内接続端子、もしくは付属電源ケーブル(10m)とします。
(電源プラグ 20A 250V 接地3P 引掛 WF8420K パナソニック)
上記取合点までの接続工事は、お客様御施工範囲とさせていただきます。
ボックス内端子台には必ずアース線を接続してください。
- (2) 固定台座は、オールアンカーボルトにて床へ固定します。
基礎条件を図中に示します。
- (3) B面が偏荷重を受ける場合や
吊荷が大きく不安定な場合は、別途お問い合わせ下さい。



| バラマン仕様 | |
|-------------|---|
| 型式(アーム比) | BMi2S-50(標準5:1) θ軸回転ストッパー(角度固定式)付 |
| 可搬重量 | 50 kg(A点下:アタッチメント含む) 38 kg(B点下:アタッチメント含む) |
| 最大作業半径 | R2158 mm |
| 有効作業範囲 | 1500 mm |
| 有効作業高さ | 1600 mm |
| 最大作業高さ | 2100 mm |
| 最大アーム高さ | 3269 mm |
| 最大上下速度 | 600 mm/s |
| 使用電源 | 三相 AC200/220V±10% 50/60Hz 1.3kVA |
| 制御方式 | クレーンおよび バランス機能の併用 |
| 塗装色 | 本体・台座 F-58(ブルー) G-63(シルバー) アタッチメント(付属する場合) 標準色【オレンジ】 10R5.5/14.5 |
| 本体質量 | 約 150 kg |
| 台座質量 | 約 180 kg(支柱含む) |
| 中継・操作ボックス質量 | 計 12 kg アタッチメントの質量の一部として扱う |
| ワーク質量 | 約 kg |
| 備考 | 付属品:電源ボックス :オールアンカーボルト |



| 日付 | 工番 | 図面 | 名称 | 図番 |
|----|----|----|-------------------------------------|------|
| | | | バランス付ATT水平 BMi2S-50 外形寸法図【床上固定型】 | (A2) |
| 承認 | 設計 | 製図 | | |

